

APLIKASI WEB

DAY 1

(PENGENALAN HTML)

II. Pengenalan HTML

A. World Wide Web

Internet merupakan jaringan global yang menghubungkan suatu network dengan network lainnya di seluruh dunia, TCP/IP menjadi protocol penghubung antara jaringan-jaringan yang beragam di seluruh dunia untuk dapat berkomunikasi.

World Wide Web (WWW) merupakan bagian dari internet yang paling cepat berkembang dan paling populer.

WWW bekerja merdasarkan pada tiga mekanisme berikut:

- ❑ **Protocol** standard aturan yang di gunakan untuk berkomunikasi pada computer networking, Hypertext Transfer Protocol (HTTP) adalah protocol untuk WWW.
- ❑ **Address** WWW memiliki aturan penamaan alamat web yaitu URL(Uniform Resource Locator) yang di gunakan sebagai standard alamat internet.
- ❑ **HTML** digunakan untuk membuat document yang bisa di akses melalui web.

B. Pengenalan HTML

Hypertext Markup Language merupakan standard bahasa yang di gunakan untuk menampilkan document web, yang bisa anda lakukan dengan HTML yaitu:

- ❑ Mengontrol tampilan dari web page dan contentnya.
- ❑ Mempublikasikan document secara online sehingga bisa di akses dari seluruh dunia.
- ❑ Membuat online form yang bisa di gunakan untuk menangani pendaftaran, transaksi secara online.
- ❑ Menambahkan object-object seperti image, audi, video dan juga java applet dalam document HTML.

C. Browser dan Editor

- **Browser**

Browser merupakan software yang di install di mesin client yang berfungsi untuk menterjemahkan tag-tag HTML menjadi halaman web. Browser yang sering di gunakan biasanya Internet Explorer, Netscape Navigator dan masih banyak yang lainnya.

- **Editor**

Program yang di gunakan untuk membuat document HTML, ada banyak HTML editor yang bisa anda gunakan diantaranya: Ms FrontPage, Dreamweaver, Notepad.

III. Basic Tag HTML

A. Tag-tag HTML

Command HTML biasanya disebut TAG, TAG digunakan untuk menentukan tampilan dari document HTML.

```
<BEGIN TAG> </END TAG>
```

Contoh: Setiap document HTML diawali dan diakhiri dengan tag HTML.

```
<HTML>  
.  
.  
.  
</HTML>
```

Tag tidak case sensitive, jadi anda bisa gunakan <HTML> atau <html> keduanya menghasilkan output yang sama.

Bentuk dari tag HTML sebagai berikut:

```
<ELEMENT ATTRIBUTE = value>
```

Element - nama tag

Attribute - atribut dari tag

Value - nilai dari atribut.

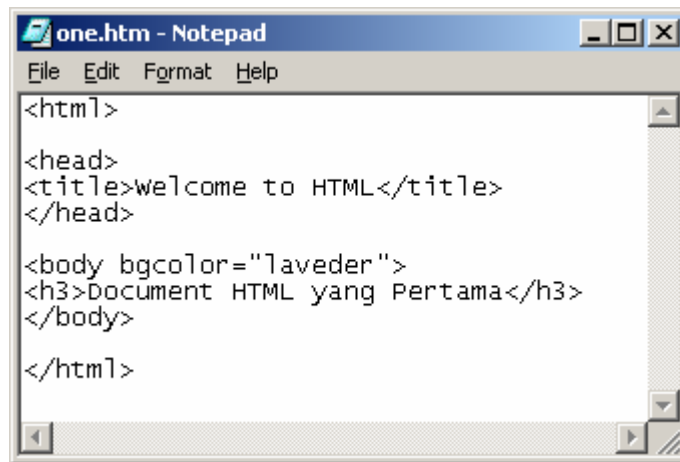
Contoh:

```
<BODY BGCOLOR=lavender>
```

BODY merupakan element, **BGCOLOR**(Background) merupakan atribut yang memiliki nilai **lavender**.

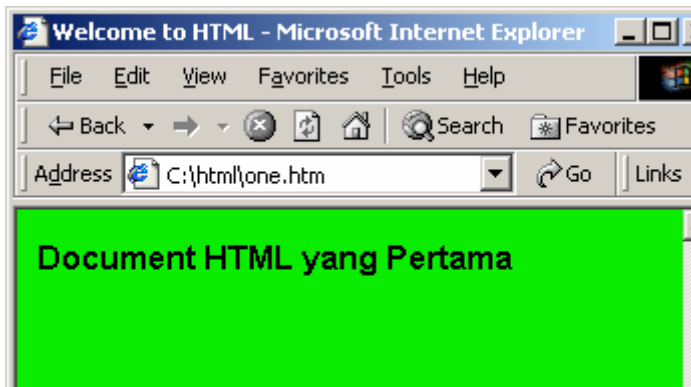
Untuk memulai bekerja dengan HTML anda bisa gunakan editor Note Pad atau editor lainnya. Caranya:

1. Ketikkan tag-tag berikut di notepad.



```
<html>
<head>
<title>welcome to HTML</title>
</head>
<body bgcolor="lavender">
<h3>Document HTML yang Pertama</h3>
</body>
</html>
```

- 2. Simpan dengan nama file one.htm atau one.html
- 3. Buka dengan browser internet explorer file one.htm maka outputnya akan di tampilkan seperti gambar di bawah ini.



B. Struktur HTML Document

Document HTML bisa di bagi mejadi tiga bagian utama:

HTML

Setiap document HTML harus di awali dan di tutup dengan tag HTML

```
<HTML></HTML>
```

tag HTML memberi tahu browser bahawa yang di dalam kedua tag tersebut adalah document HTML.

HEAD

Bagian header dari document HTML di apit oleh tag <HEAD></HEAD> di dalam bagian ini biasanya dimuat tag TITLE yang menampilkan judul dari halaman pada titlenya browser.

Selain itu Bookmark juga menggunakan tag TITLE untuk memberi mark suatu web site. Browser menyimpan "title" sebagai bookmark dan juga untuk keperluan pencarian (searching) biasanya title di gunakan sebagai keyword.

Header juga memuat tag META yang biasanya di gunakan untuk menentukan informasi tertentu mengenai document HTML, anda bisa menentukan author name, keywords, dan lainnya pada tag META.

Contoh:

```
<META name="Author" contents="Bocah Gunung">
```

Author dari document tersebut adalah "Bocah Gunung"

Atribut http-equiv dapat di gunakan untuk meletakkan nama HTTP Server atribut untuk menciptakan HTTP header.

Contoh:

```
<META http-equiv="Expires" content="Wed, 7 May 2003 20:30:40 GMT">
```

yang akan menciptakan HTTP header :

Expires: Wed, 7 May 2003 20:30:40 GMT

Sehingga jika documents di cached, HTTP akan megetahui kapan untuk mengapdate document tersebut pada cache.

BODY

Document body di gunakan untuk menampilkan text, image link dan semua yang akan di tampilkan pada web page.

```
<html>
<head>
<title>Welcome to HTML</title>
</head>
<body bgcolor="laveder">
<p>Document HTML yang Pertama</p>
</body>
</html>
```

C. Basic HTML Element

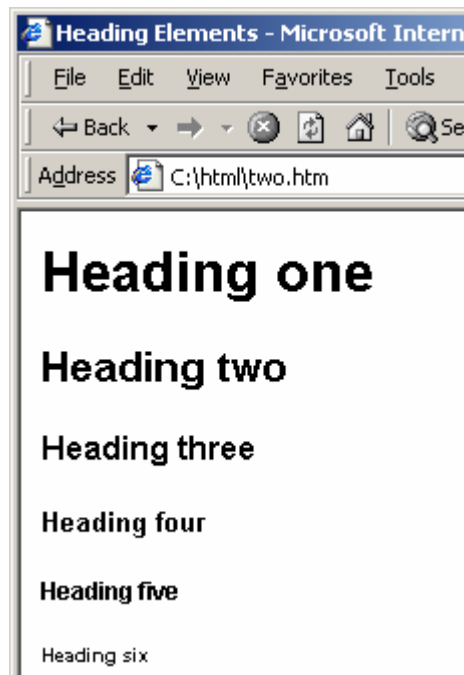
Block Level Element

Block level element yang sering di gunakan :

Heading (H1 sampai H6)

Contoh:

```
<html>
<head>
  <title>Heading Elements</title>
</head>
<body>
  <h1>Heading one</h1>
  <h2>Heading two</h2>
  <h3>Heading three</h3>
  <h4>Heading four</h4>
  <h5>Heading five</h5>
  <h6>Heading six</h6>
</body>
</html>
```



Paragraf (P)

Contoh:

```
<html>
  <head>
    <title>Formating Paragraf</title>
  </head>
  <body>
    <h3>Puisi Ceria</h3>
    <p>
mawar berwarna merah, bibir kamu juga merah ,
bibir kamu semerah mawar
    </p>
  </body>
</html>
```

```
</p>
<h2>puisi sedih</h2>
<p>
melati harum baunya, kalau nggak ganti percuma
namanya
</p>
</body>
</html>
```

List Item(LI)

List item di gunakan untuk mengelompokkan data baik berurutan (ordered list) maupun yang tidak berurutan (unordered list).

Contoh:

Kita mau mengelompokkan data-data berikut :

Pisang

Melati

Jambu

Mawar

Anggrek

Apel

Anggur

Dapat kita kelompokkan ke dalam dua kelompok:

Buah-buahan

Pisang

Jambu

Apel

Anggur

Bunga

1. Melati

2. Mawar

3. Angrek

Ada tiga macam list yang bisa anda tambahkan ke document HTML:

1. Unordered List (Bullet) :

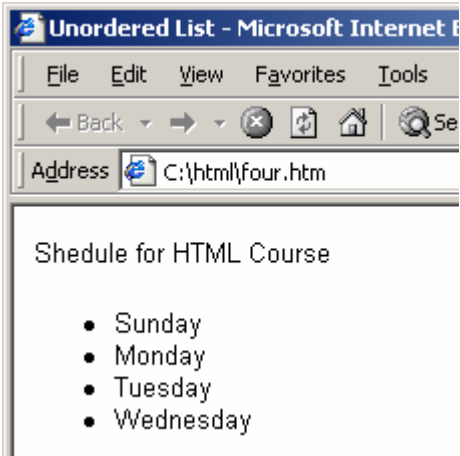
Contoh :

```
<html>
  <head>
    <title>Unordered List</title>
  </head>
  <body>
    <P>Shedule for HTML Course</P>
```

```

        <ul>
            <li>Sunday</li>
            <li>Monday</li>
            <li>Tuesday</li>
            <li>Wednesday</li>
        </ul>
    </body>
</html>

```



Tag	Attribute	Value	Description
	TYPE	SQUARE DISC CIRCLE	Bullet Kotak Bullet Titik Bullet Lingkaran

2. Ordered List (Numbering)

Contoh:

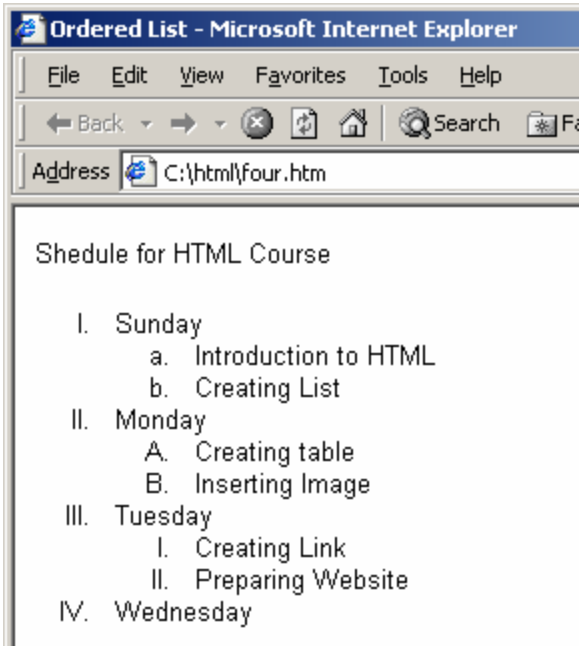
```

<html>
<head>
<title>Ordered List</title>
</head>

<body>
<P>Shedule for HTML Course</P>
<ol start="1" type="I">
<li>Sunday</li>
<ol type="a">
<li>Introduction to HTML</li>
<li>Creating List</li>
</ol>
<li>Monday</li>
<ol type="A">
<li>Creating table</li>
<li>Inserting Image</li>
</ol>
<li>Tuesday</li>
<ol type="I">
<li>Creating Link</li>
<li>Preparing Website</li>
</ol>
<li>Wednesday</li>
</ol>

```

```
</body>
</html>
```



Tag	Attribute	Value	Description
	TYPE	I	Upper Roman
		i	Lower Roman
		A	Upercase
		a	Lowercase
	START	n	Begin Number

Definition List

Definition List terdiri diapit oleh tag <DL> ... </DL> dan <DT> tag menentukan definition term serta <DD> tag menentukan definition itu sendiri.

Contoh:

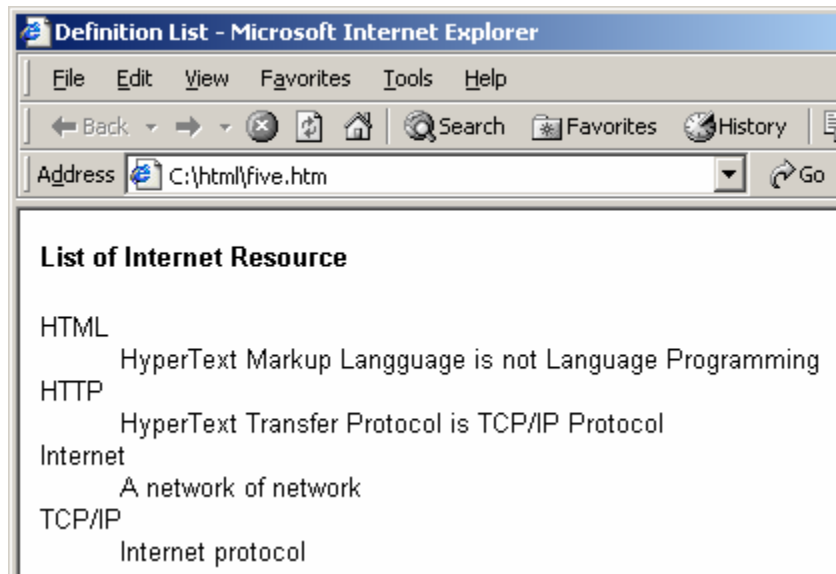
```
<html>
<head>
<title>Definition List</title>
</head>

<body>
  <p><b>List of Internet Resource</b></p>
  <dl>
    <dt>HTML
    <dd>HyperText Markup Language is not Language
    Programming</dd>
    </dt>
    <dt>HTTP
    <dd>HyperText Transfer Protocol is TCP/IP
    Protocol</dd>
    </dt>
    <dt>Internet
```

```

        <dd>A network of network</dd>
    </dt>
    <dt>TCP/IP
        <dd>Internet protocol</dd>
    </dt>
</dl>
</body>
</html>

```



Horizontal Rules(HR)

Horizontal Rule tag digunakan untuk menggambar garis horizontal dalam document HTML.

Attribute	Description
Position	menentukan posisi dari HR, dengan value : canter right left.
Width	Untuk menentukan panjang HR default 100%
Size	Untuk menentukan tebal dari HR dalam pixel
Noshad	Efek bayangan.

Inline atau Text Level Element

Inline level yang sering di gunakan:

- ❑ EM, I, B dan FONT (Pemformatan font)
- ❑ A (hyperlink)
- ❑ BR (Break line)
- ❑ APPLET (Java applet)
- ❑ IMG (image)

D. Pemformatan Page

Break

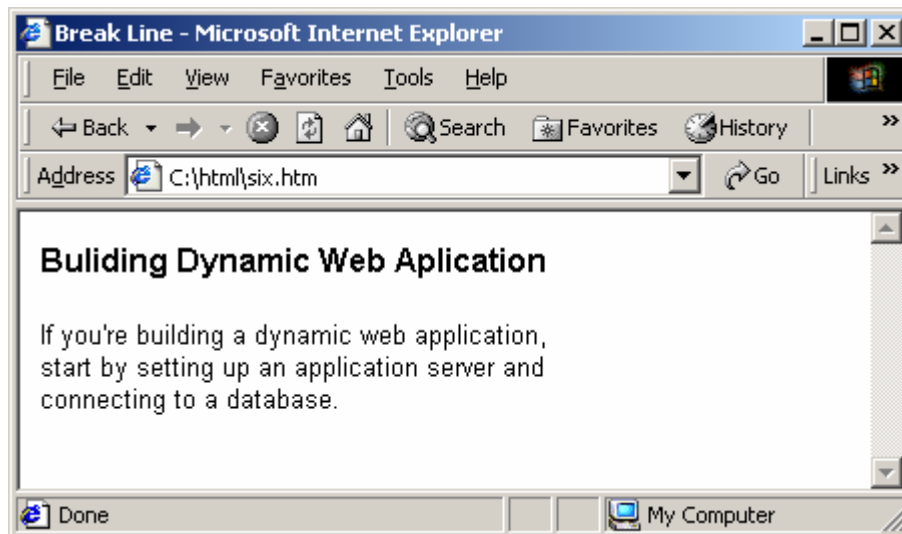
Tag
 di gunakan untuk memulai baris baru pada document HTML, tag ini fungsinya mirip dengan carriage return.

Contoh:

```
<html>
<head>
<title>Break Line</title>

</head>

<body>
  <h3>Building Dynamic Web Application</h3>
  <p>
If you're building a dynamic web application, <br>
start by setting up an application server and <br>
connecting to a database.
  </p>
</body>
</html>
```



Font

Dengan tag anda bisa menentukan format tampilan font dalam document HTML seperti color, size, style dan lainnya.

Contoh:

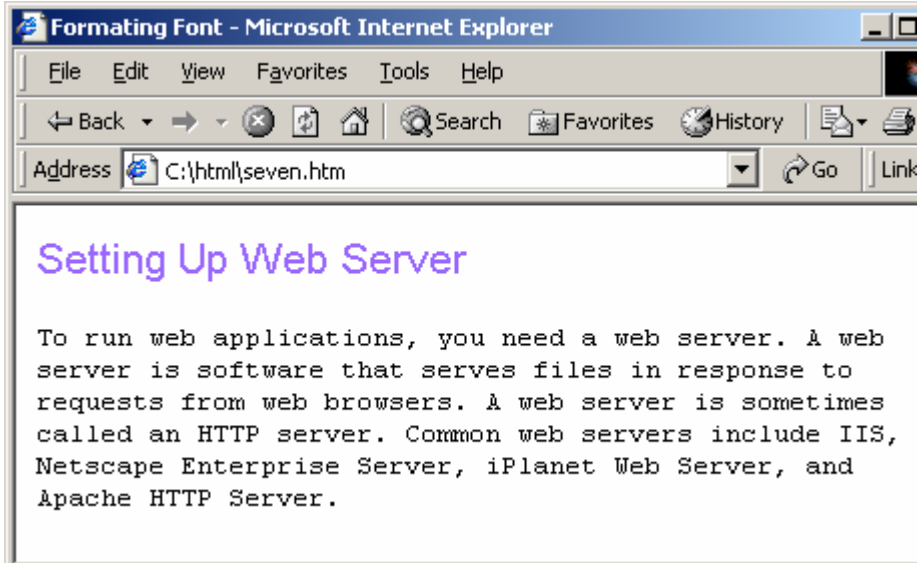
```
<html>
<head>
<title>Formating Font</title>
</head>
  <font color="#9966FF" size="5">
    Setting Up Web Server
  </font>
<p>
  <font face="Courier New, Courier, mono">
```

```

    To run web applications, you need a web server.
    A web server is software that serves files in
    response
    to requests from web browsers.
    A web server is sometimes called an HTTP
    server.
    Common web servers include IIS,
    Netscape Enterprise Server, iPlanet Web Server,
    and Apache HTTP Server.
  </font>
</p>
<body>

</body>
</html>

```



Attribute	Description
color	Untuk menentukan warna font, anda bisa menggunakan nama font atau hexadecimal (#000000 - #ffffff)
size	Untuk menentukan ukuran dari font 1 - 7
face	Untuk menentukan jenis font biasanya dalam satu list ada beberapa font dan akan di baca mulai dari yang paling kiri.

Color

Color merupakan attribute yang bisa anda tambahkan pada beberapa element seperti body, font, link dan lainnya.

Color di bagi dalam tiga ketegori warna primer yaitu red, green dan blue. Masing-masing color didefinisikan dalam dua digit hexadecimal number.

#RRGGBB

Hexadecimal	Color
#FF0000	Red
#00FF00	Green
#0000FF	Blue
#000000	Black
#FFFFFF	White

Alignment

Align attribute digunakan untuk menentukan perataan object dalam document HTML baik berupa text, object, image, paragraph, division dan lain-lain.

Value	Description
Left	Rata kiri
Right	Rata kanan
Center	Rata tengah
Justify	Rata kanan kiri

Format text

Physical Formatting

Tag	Description
 ... 	Bold text
<I> ... </I>	Italic text
<U> ... </U>	Underline Text
<BIG> ... </BIG>	Untuk ukuran yang lebih besar dari normal
<SMALL> ... </SMALL>	Untuk ukuran yang lebih kecil dari normal
<STRIKE> ... </STRIKE>	Untuk memberi garis di tengah text
^{...}	Superscript text
_{...}	Subscript text
<CENTER> ... </CENTER>	Center document

Logical Formatting

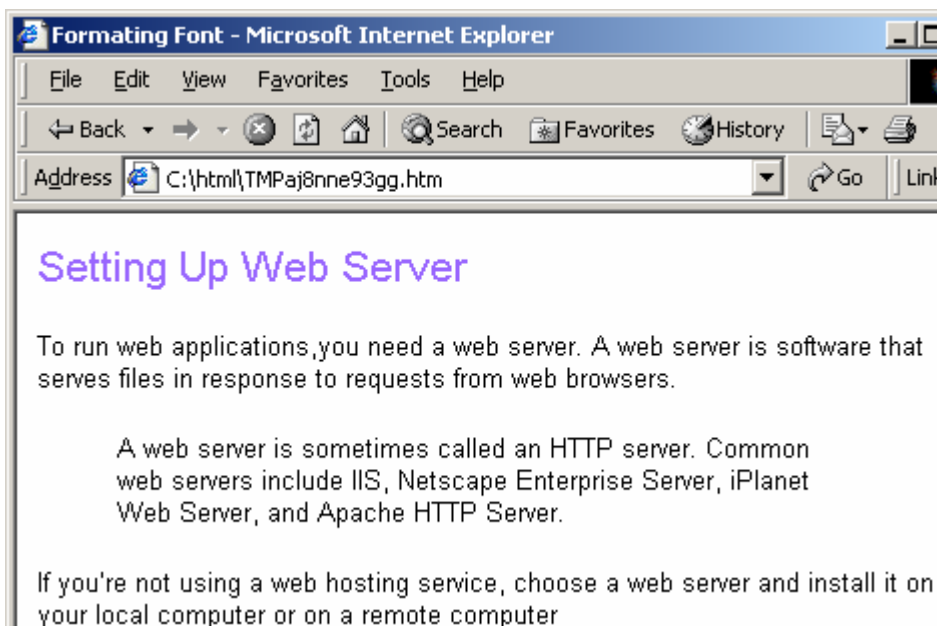
Tag	Description
 ... 	Text miring / <I>
 ... 	Text tebal /
 ... 	Mencoret text / <STRIKE>
<INS> ... </INS>	Underline text / <U>

Quotes / Indentasi

Untuk membuat indentasi paragraph kita bisa menggunakan BLOCKQUOTE, untuk indentasi pendek anda bisa gunakan element Q.

Contoh:

```
<html>
<head>
<title>Formating Font</title>
</head>
<body>
<font color="#9966FF" size="5">
Setting Up Web Server
</font>
<p>
    To run web applications,you need a web
server.
A web server is software that serves files in
response
    to requests from web browsers.
    <blockquote>
A web server is sometimes called an HTTP server.
    Common web servers include IIS,
Netscape Enterprise Server, iPlanet Web Server,
    and Apache HTTP Server.
    </blockquote>
    If you're not using a web hosting
service,
    choose a web server and
    install it on your local computer
    or on a remote computer
    </p>
</body>
</html>
```



Preformatted text

Tag PRE di gunakan untuk menampilkan text sesuai dengan format aslinya.

Contoh:

```
<html>
<head>
<title>Formating Font</title>
</head>

<body>
<font color="#9966FF" size="5">
Setting Up Web Server
</font>
<p>
<pre>
    To run web applications,you need a web server.
A web server is software that serves files in
response
to requests from web browsers.

    A web server is sometimes called an HTTP
server.
Common web servers include IIS,
Netscape Enterprise Server, iPlanet Web Server,
and Apache HTTP Server.

    If you're not using a web hosting service,
choose a web server and
install it on your local computer
or on a remote computer

</pre>
</p>
</body>
</html>
```

Grouping element

Tag DIV dan SPAN di gunakan untuk mengelompokkan element-element HTML. Span digunakan untuk mendefinisikan inline content sementara div digunakan untuk block-level content.

Contoh:

```
<html>
<head>
<title>Div dan Span</title>
</head>

<body>

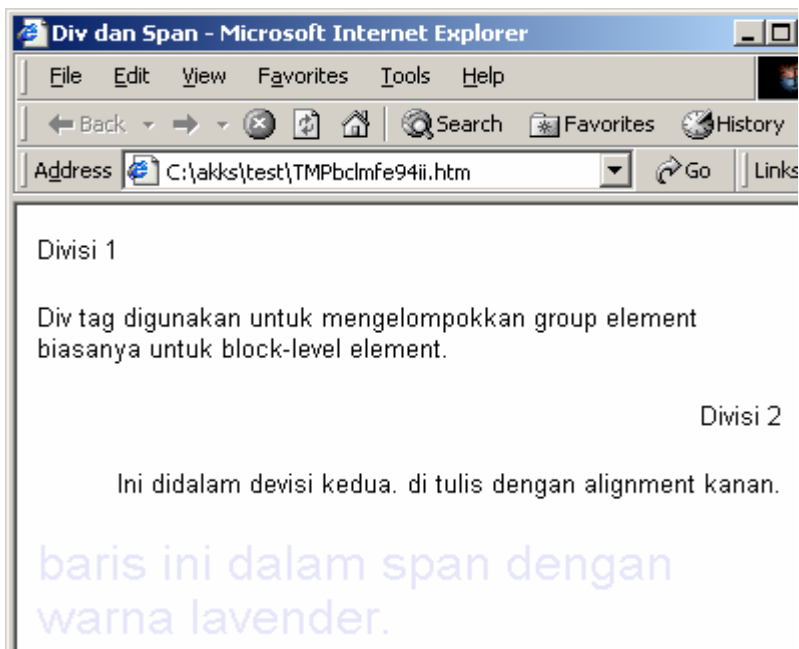
<div>
Divisi 1
```

```

<p>
Div tag digunakan untuk mengelompokkan group
element
biasanya untuk block-level element.
</p>
</div>

<div align="right">
Divisi 2
<p>
Ini didalam devisi kedua.
di tulis dengan alignment kanan.
</p>
</div>
<span style="font-size:25; color:lavender">
baris ini dalam span dengan warna lavender.
</span>
</body>
</html>

```



Hyperlink

Link Address

Absolute Address - merupakan full internet address (URL) yang meliputi protocol, network location dan path dan nama file.

Contoh:

<http://www.yahoo.com/index.html>

Relatif Address - URL yang tidak menyebutkan protocol dan network locationnya (hanya path dan nama filenya).

Anchor

Anchor tag <A> untuk menentukan hyperlink dalam document HTML. HREF property digunakan untuk menentukan tujuan dari hyperlink tersebut.

```
<A HREF="URL"> Hypertext </A>
```

```
<A  
HREF="protocol://host.domain:port/path/filename">  
Hypertext </A>
```

Link ke Document Lain

Misalkan ada dua document html link1.htm dan link2.htm untuk membuat link dari link1.htm ke link2.htm :

Link1.htm

```
<html>  
<head>  
<title>Using Link</title>  
</head>  
  
<body>  
<center><font size="5" color=hotpink>Creating Link  
</font></center>  
<br>  
<a href="link2.htm"> Click here to view document  
2</a>  
</body>  
</html>
```

Link2.htm

```
<html>  
<head>  
<title>Document 2</title>  
</head>  
<center><font size="5" color=limegreen>Creating  
Link </font></center>  
<br>  
<a href="link1.htm"> back to document 1</a>  
<body>  
  
</body>  
</html>
```

Link ke Section tertentu dalam Document

Untuk membuat link ke section tertentu dalam satu document gunakan property name untuk membuat nama tujuan dari link.

Syntax name anchor:

```
<A NAME ="nama">Topic name</A>
```

untuk membuat link ke name :

```
<A HREF="#nama">menuju ke Topic name</A>
```

contoh:

link3.htm

```
<html>
<head>
<title>Anchor Name</title>
</head>

<body>
<pre>
<b>setting up web server</b>
Windows users can get a web server up
and running quickly on their local computer
by installing either PWS or IIS.
The web server may already be installed.
Check your folder structure to see if it contains
a C:\Inetpub or D:\Inetpub folder.
PWS and IIS create this folder during
installation.
If you want to install PWS or IIS,

<a href="#install">see Installing a Web Server in
Windows.</a>
ASP.NET pages only work with one web server:
Microsoft IIS 5 or higher.
PWS is not supported.
Also, because IIS 5 is a service
of the Windows 2000 and Windows XP
Professional operating systems,
you can only use these two versions of Windows
to run ASP.NET applications.

<b><a name="install">Installing a Web Server in
Windows </a></b>

To develop and test dynamic web pages,
you need a functioning web server.
This chapter describes how most Windows
users can install and use
a Microsoft web server on their local computer.
</pre>
</body>
</html>
```

Link Ke bagian tertentu Document Lain

Untuk membuat link ke bagian tertentu document lain anda bisa gunakan anchor name di document yang menjadi tujuan hperlink.

Contoh:

```
<A HREF="link3.htm#install">See install  
information.</A>
```