



Pengenalan Java

Tessy Badriyah

<http://lecturer.eepis-its.edu/~tessy>

@2007, Tessy Badriyah, SKom. MT.

Tujuan Pembelajaran

- Instalasi JDK dan Gel
- Setting variabel environment
- Membuat Class
- Mengakses Anggota Class

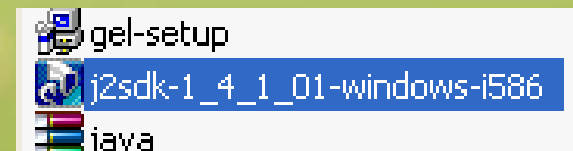


Instalasi J2SDK

@2007, Tessy Badriyah,SKom. MT.

Langkah-langkah

- Jalankan J2SDK (klik dua kali file berikut)
- Lakukan instalasi
- Ingat folder tempat J2SDK diinstall (destination folder)



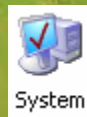
Setting setelah proses instalasi

- Setelah anda selesai menginstall, berikutnya lakukan setting pada environment variabel, langkah-langkahnya

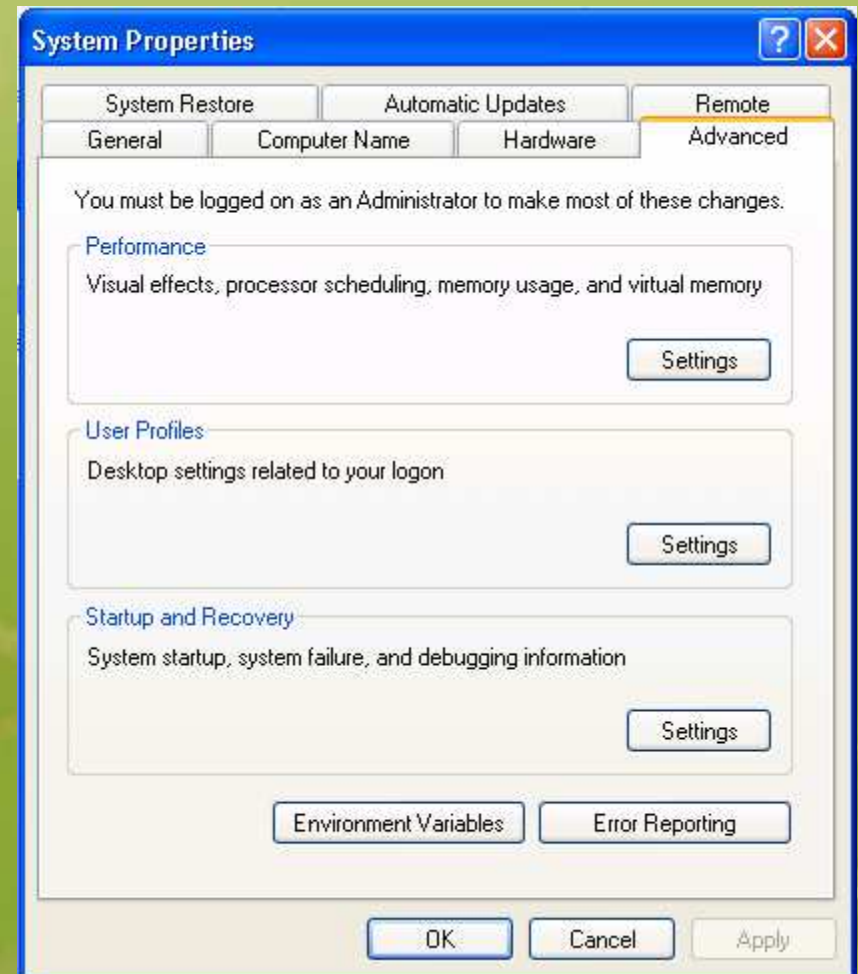
- ❖ Jalankan control panel



- ❖ Pilih System

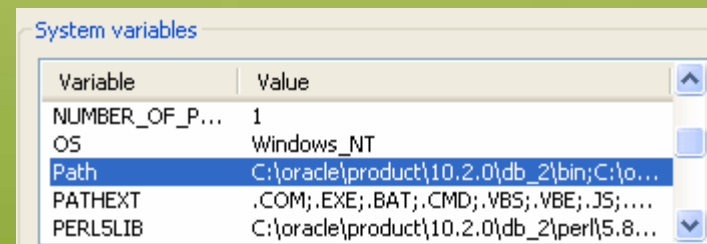


- ❖ Klik tab Advanced →



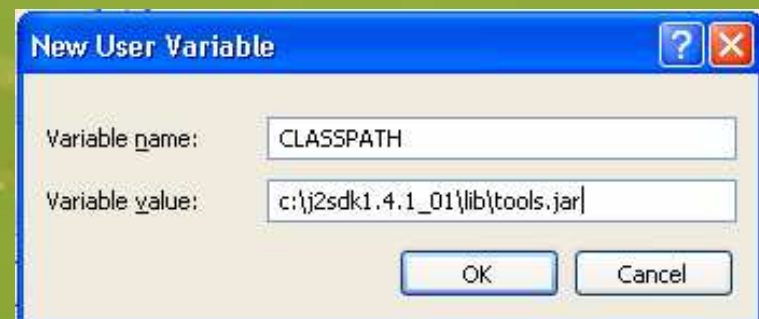
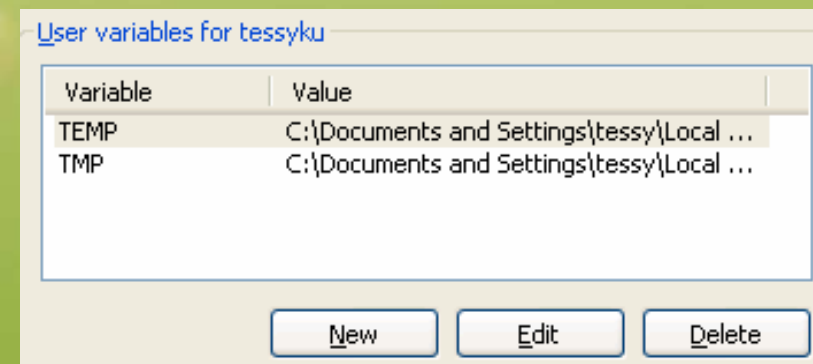
Setting setelah proses instalasi

- Klik pada tombol Environment Variable
- Pada System Variable cari variabel PATH kemudian tekan tombol Edit
- Tambahkan :
**c:\nama_folder_temp
at_install\bin**



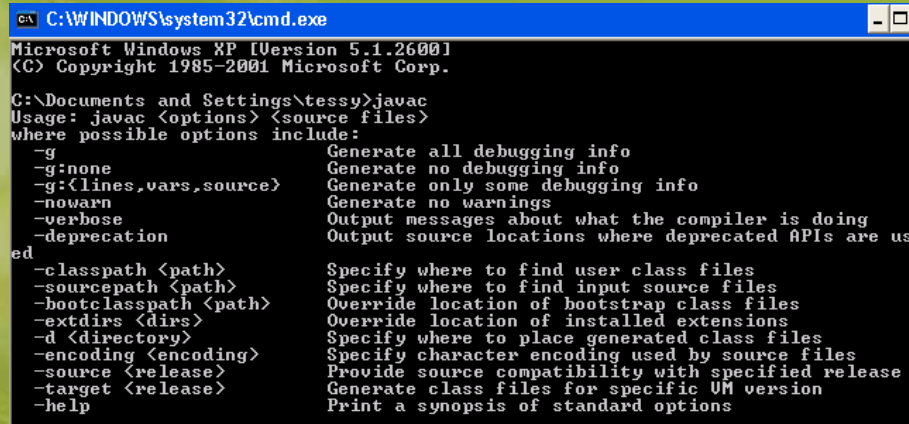
Setting setelah proses instalasi

- Periksa pada bagian user variable, kalau belum ada variabel CLASSPATH, tekan tombol New atau tekan Edit jika ada.
- Kemudian tambahkan :
`c:\folder_tempat_instal\lib\tools.jar`



Mencoba hasil instalasi

- Sekarang saatnya mencoba hasil instalasi, apakah sudah berhasil atau belum, caranya :
 - Keluar pada command prompt dengan mengklik Start => Run => berikan perintah cmd
 - Berikan perintah *javac* lalu enter, kalau ada pesan penggunaan, berarti instalasi sudah berhasil



```
C:\WINDOWS\system32\cmd.exe
Microsoft Windows XP [Version 5.1.2600]
(C) Copyright 1985-2001 Microsoft Corp.


C:\Documents and Settings\tessy>javac
Usage: javac <options> <source files>
where possible options include:
  -g                Generate all debugging info
  -g:none           Generate no debugging info
  -g:<lines,vars,source> Generate only some debugging info
  -nowarn           Generate no warnings
  -verbose          Output messages about what the compiler is doing
  -deprecation      Output source locations where deprecated APIs are used
  -classpath <path> Specify where to find user class files
  -sourcepath <path> Specify where to find input source files
  -bootclasspath <path> Override location of bootstrap class files
  -extdirs <dirs>   Override location of installed extensions
  -d <directory>   Specify where to place generated class files
  -encoding <encoding> Specify character encoding used by source files
  -source <release> Provide source compatibility with specified release
  -target <release> Generate class files for specific VM version
  -help            Print a synopsis of standard options
```




Instalasi Gel

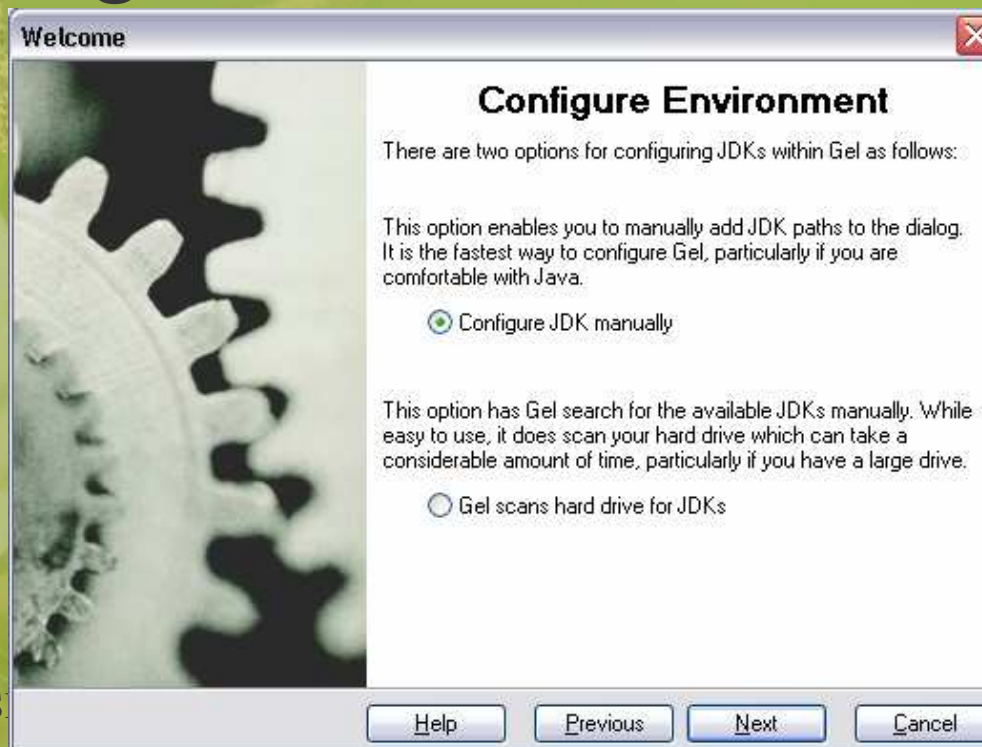
@2007, Tessy Badriyah,SKom. MT.

Gel dan Instalasinya

- Gel adalah editor tempat kita mengetik program dalam bahasa Java sekaligus menjalankan program tersebut
- Langkah-langkah instalasinya :
 - ❖ Jalankan Gel 
 - ❖ Lakukan instalasi
 - ❖ Setelah dilakukan instalasi, Gel akan otomatis dijalankan

Konfigurasi pada Gel

- Kemudian anda diminta untuk melakukan konfigurasi pada Gel
- Pilih konfigurasi JDK secara manual



Konfigurasi pada Gel

- Klik tombol Add kemudian arahkan ke directory dimana JDK diinstall
- Terakhir, tekan tombol Finish, selesai.





selesai

17-2-2006

@2007, Tessy Badriyah, SKom. MT.